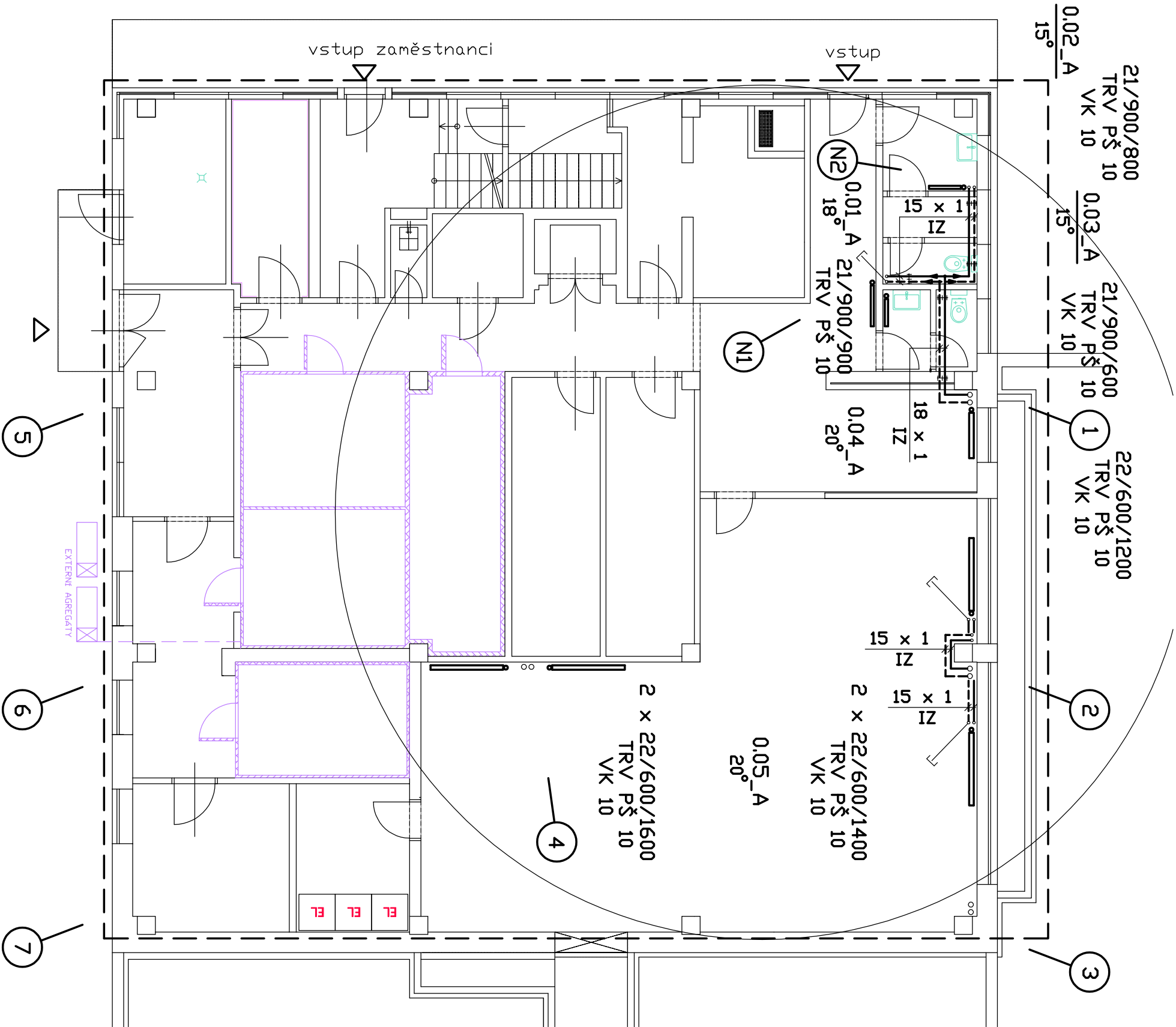
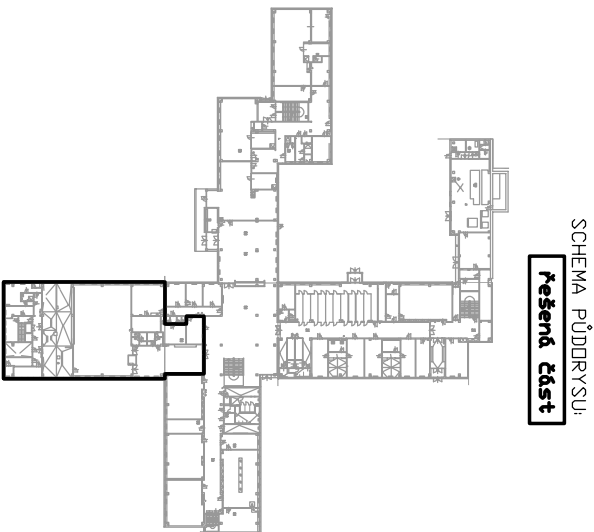



P O Z N Á M K A

Jako otopná tělesa jsou navržena ocelová desková tělesa výšky 600 a 900 mm.
Rozvodné potrubí je z trubek měděných přesných. Potrubí je vedeno pod stropem místností, nebo nad podlahou.
Veškeré změny a úpravy projektu doporučuji předem projednat s projektantem vytápění.

III. FÁZE



±0,000= 220,15 BPV			<div></div>	
Zodpovědný projektant	Hlavní inženýr projektu	Vypracoval		
Ing. arch. Robert Ševčík	Ing. arch. Olena Slawinski	Ing.		
Stavebník: Statutární město Brno Městská část Brno-Komín, Vavřínecká 733/15, 624 00 Brno			PAM ARCH	
Místo stavby: Pastviny 70, 624 00 Brno-Komín	Formát		kancelář : Ječná 29a, 621 00 Brno info@pamarch.cz, http:// www.pamarch.cz tel: +420 775 377 554	
Název stavby: Rekonstrukce kuchyně a jídelny ZŠ Pastviny, Brno-Komín	Datum		2 x A4 11/2022	
	Účel dokumentace:		DSP, DPS	
Stavební objekt: SO 01	Číslo zakázky:		1314	
Obsah: Půdorys 1. P.P.	D.1.4d- VYTÁPĚNÍ		Měřítko: 1:100 Číslo výkresu: D.1.4d-4	